



PROJETS
URBAINS
CONCERTATION

/// REUNION PUBLIQUE DU JEUDI 7 OCTOBRE 2010

RÉAMÉNAGEMENT DU COURS EMILE-ZOLA

➔ RESTITUTION DE LA CONCERTATION

MODALITES DE LA CONCERTATION PREALABLE

- ➔ 1^{er} avril 2010 : Ouverture de la concertation préalable
 - Dossier avec un registre mis à disposition en mairie de Villeurbanne, en mairie de Lyon 6^{ème} et à l'hôtel de communauté du Grand Lyon
 - Documents mis en ligne sur site internet de la Ville de Villeurbanne et du Grand Lyon avec boîte mail
- ➔ 11 mai 2010 : Réunion publique d'information et de présentation des objectifs du projet
- ➔ Travail en ateliers : 26 mai, 9 juin, 30 juin et 15 septembre 2010
- ➔ **7 octobre 2010 : Réunion publique de restitution**
- ➔ *15 octobre 2010 : Clôture de la concertation préalable*
- ➔ *29 novembre 2010 : Bilan par le Conseil Communautaire*

PLAN DE LA PRESENTATION

- ↳ Organisation des ateliers
- ↳ Le cours Emile Zola en quelques chiffres
- ↳ Rappel des principes retenus
- ↳ Déroulement de la concertation préalable
 - La démarche « atelier de concertation »
 - Des avis, contributions dans les registres, par mail....
- ↳ Les éléments du débat

L'ORGANISATION DES ATELIERS

↳ Groupe constitué :

- suite aux inscriptions prises à l'issue de la réunion publique du 11 mai 2010
- avec engagement d'un investissement sur la durée (jusqu'à l'automne)
- inscriptions complémentaires par internet
- un groupe de 35 à 40 personnes : habitants, représentants d'associations, commerçants, conseils de quartier...

↳ 4 ateliers thématiques :

1. « Les déplacements »
2. « Le partage de la rue »
3. « Les espaces publics »
4. « Le secteur de Cusset »

↳ Des échanges de qualité, des propositions construites et de qualité, une bonne ambiance de travail

LE COURS EMILE-ZOLA EN QUELQUES CHIFFRES

- ↳ 4 km de longueur, de Lyon au Carré de Soie
- ↳ 15 équipements publics
- ↳ 270 commerces et services
- ↳ 13 places et placettes
- ↳ 20 m de largeur de façade à façade
- ↳ 2,4 m de largeur de trottoir
- ↳ 75% de la largeur occupée par la voiture, 25% par les piétons
- ↳ 6 stations de métro
- ↳ 2 pôles d'échanges multimodaux
- ↳ 2x2 voies de circulation
- ↳ 457 places de stationnement
- ↳ 10 stations Velo'v
- ↳ 24.000 véhicules / jour
- ↳ plus de 100.000 piétons / jour liés aux transports en commun

RAPPEL DES PRINCIPES RETENUS

- **NB : la présente concertation préalable porte sur la partie intra-périphérique du cours Emile Zola (3,5 km)**



- Requalification de façade à façade et reprise des espaces publics contigus
- Réalisation d'une partie de l'itinéraire structurant cycle « Zola / Vitton / Roosevelt » prévu au Plan des Modes Doux
- Mise à deux fois une voie d'Emile-Zola
- Réalisation d'une première tranche allant de la rue Lherminier à la rue Baratin

SYNTHESE DES AVIS ET CONTRIBUTIONS A CE JOUR

- ↳ Un diagnostic partagé
- ↳ Des orientations partagées concernant :
 - Le profil d'aménagement du cours
 - La requalification des espaces publics contigus
 - Le secteur de Cusset
- ↳ Des interrogations du public
- ↳ Des éléments de réponse
- ↳ Des suggestions du public

UN DIAGNOSTIC PARTAGE

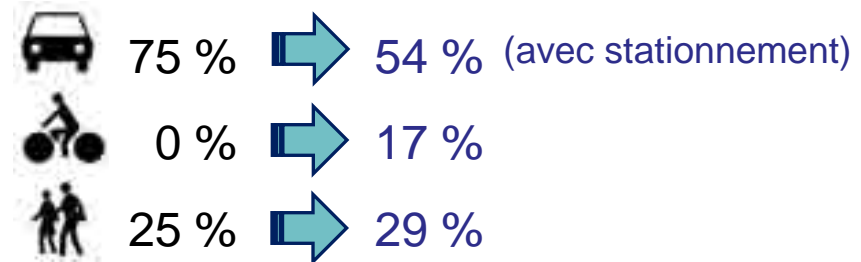
- **Un axe complexe :**
 - ↳ très fréquenté par les voitures et les piétons
 - ↳ un lieu contraint, en surface, mais aussi en sous-sol
 - ↳ des séquences très diverses
- **Une faible qualité urbaine :**
 - ↳ effet de coupure
 - ↳ grande place faite à la voiture
 - ↳ peu de place pour les piétons, peu accessible pour les personnes handicapées
 - ↳ des espaces publics peu lisibles
- **Peu de qualité environnementale :**
 - ↳ présence très limitée du végétal
 - ↳ mais du bruit, de la pollution
- **Un axe peu sécurisant :**
 - ↳ vitesse excessive
 - ↳ une circulation automobile perturbée par un stationnement illicite
 - ↳ difficile à traverser
 - ↳ peu sûre pour les 2 roues ... et donc peu emprunté
- **Consensus sur la nécessité d'une opération de réaménagement qui doit permettre d'améliorer ces points et de mieux partager l'espace**

ORIENTATIONS PARTAGEES

Le profil d'aménagement du cours

↳ Un rééquilibrage de l'espace

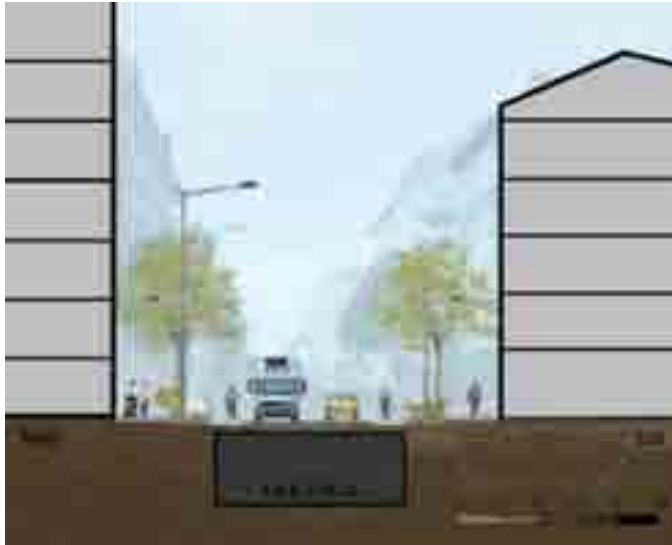
- 2 fois une voie de circulation
- 2 pistes cyclables (bilatérales)
- Des trottoirs élargis
- Des fonctionnalités intégrées
 - » Activités des commerces
 - » livraison, accès PMR, riverains, commerce
 - » Accès des équipements publics
- Des voies de tourne à gauche dans les principaux carrefours



↳ Points forts

- Maintien possible des alignements d'arbres dans leur position actuelle.
- Cyclistes sur aménagement spécifique (la piste), séparé de la circulation piétonne du trottoir, et moins sensible au stationnement illicite.
- Pistes cyclables continues au droit des bouches de métro.

Le profil d'aménagement du cours



Le profil d'aménagement du cours

↳ Etat actuel



Etat actuel – au niveau de République

Le profil d'aménagement du cours

- ↳ Opportunité de la suppression du stationnement : des trottoirs nettement élargis, plus animés



Document d'étude – photomontage d'ambiance pour concertation

ORIENTATIONS PARTAGEES

Secteur Sakharov / Pellet



ORIENTATIONS PARTAGEES

Secteur Gratte Ciel



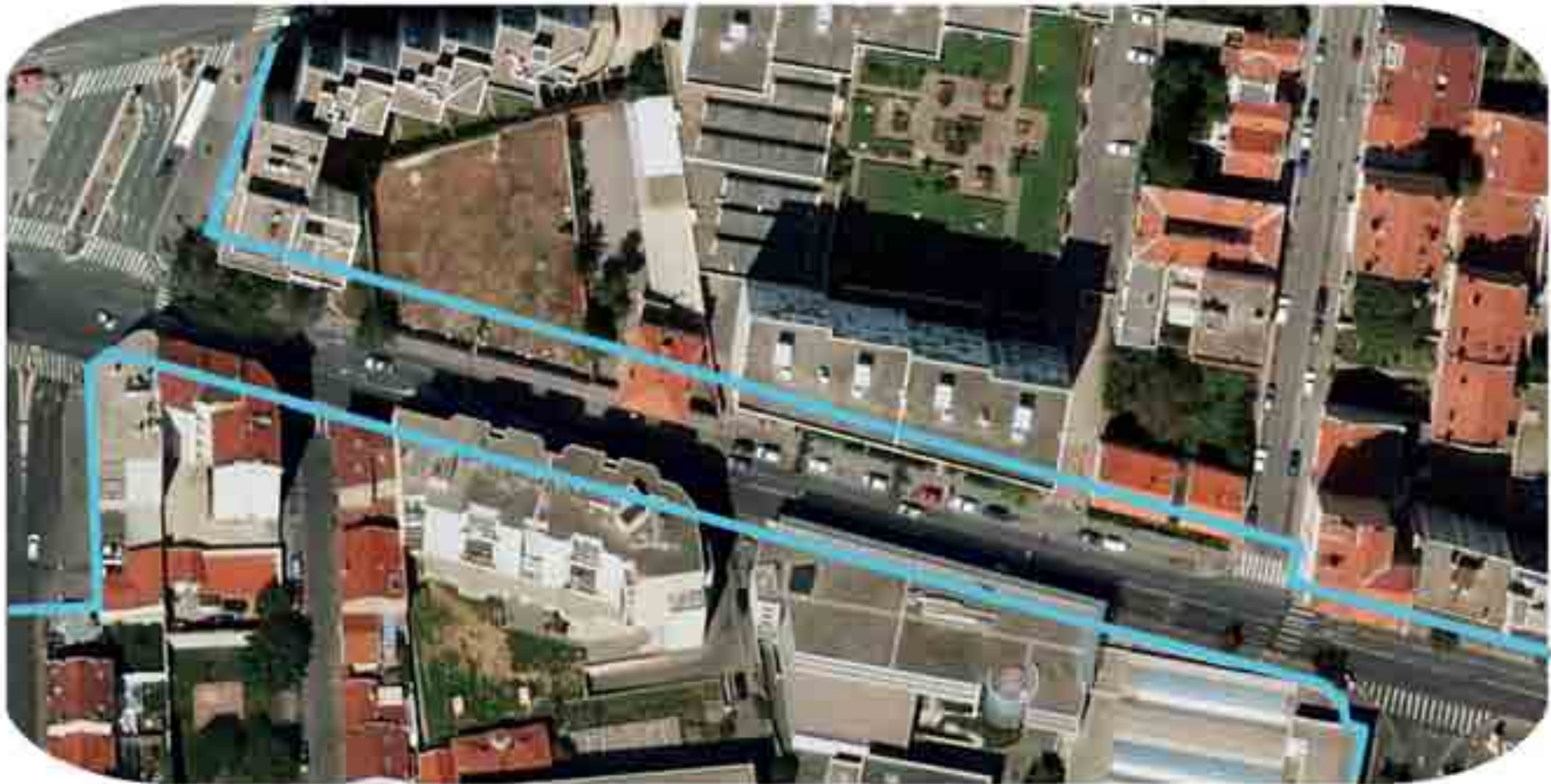
ORIENTATIONS PARTAGEES

Secteur Bertrand / Lévy



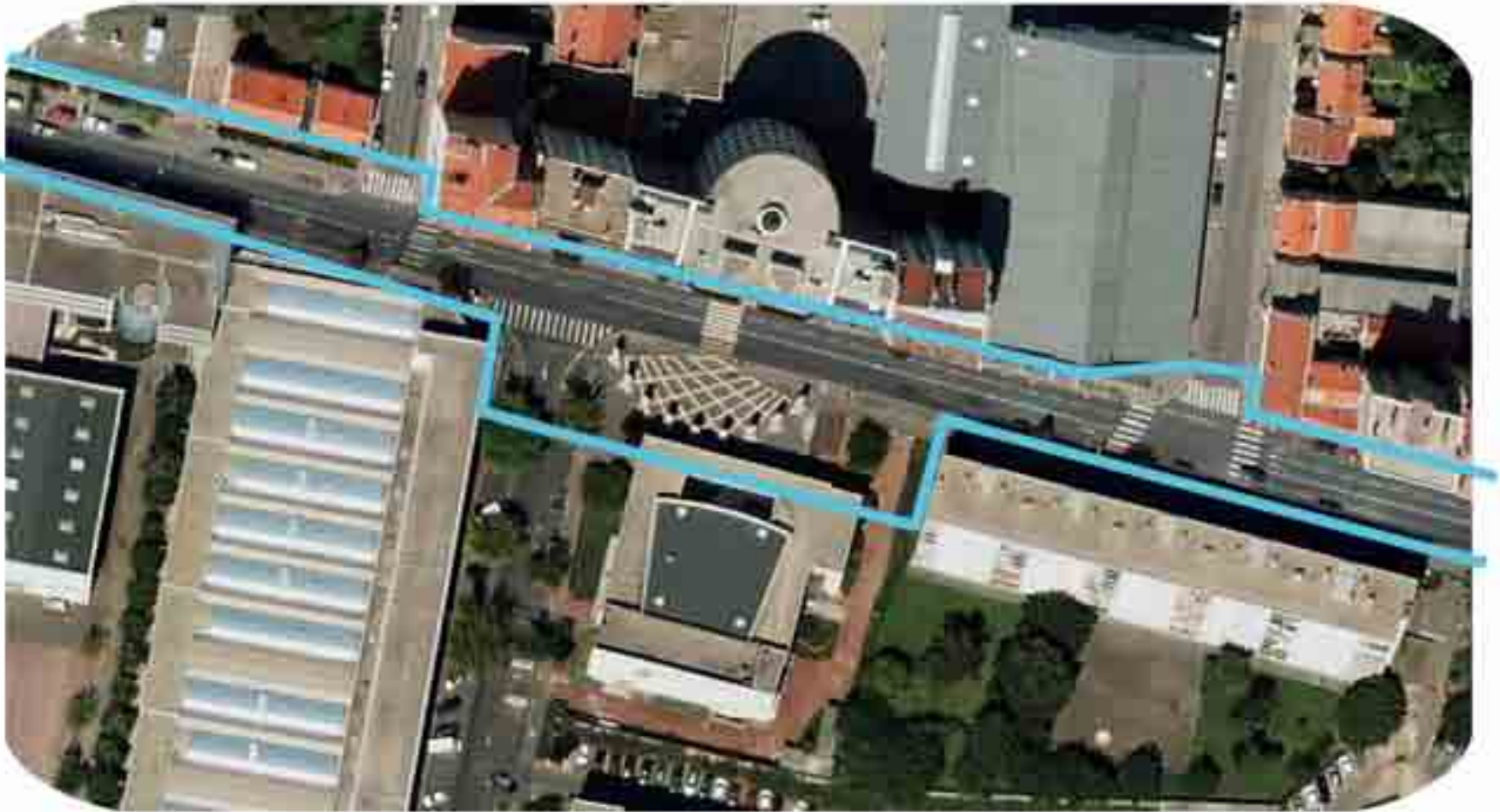
ORIENTATIONS PARTAGEES

Secteur Lherminier / Loti



ORIENTATIONS PARTAGEES

Secteur MLIS / CCVA



ORIENTATIONS PARTAGEES

Secteur Placette Greuze



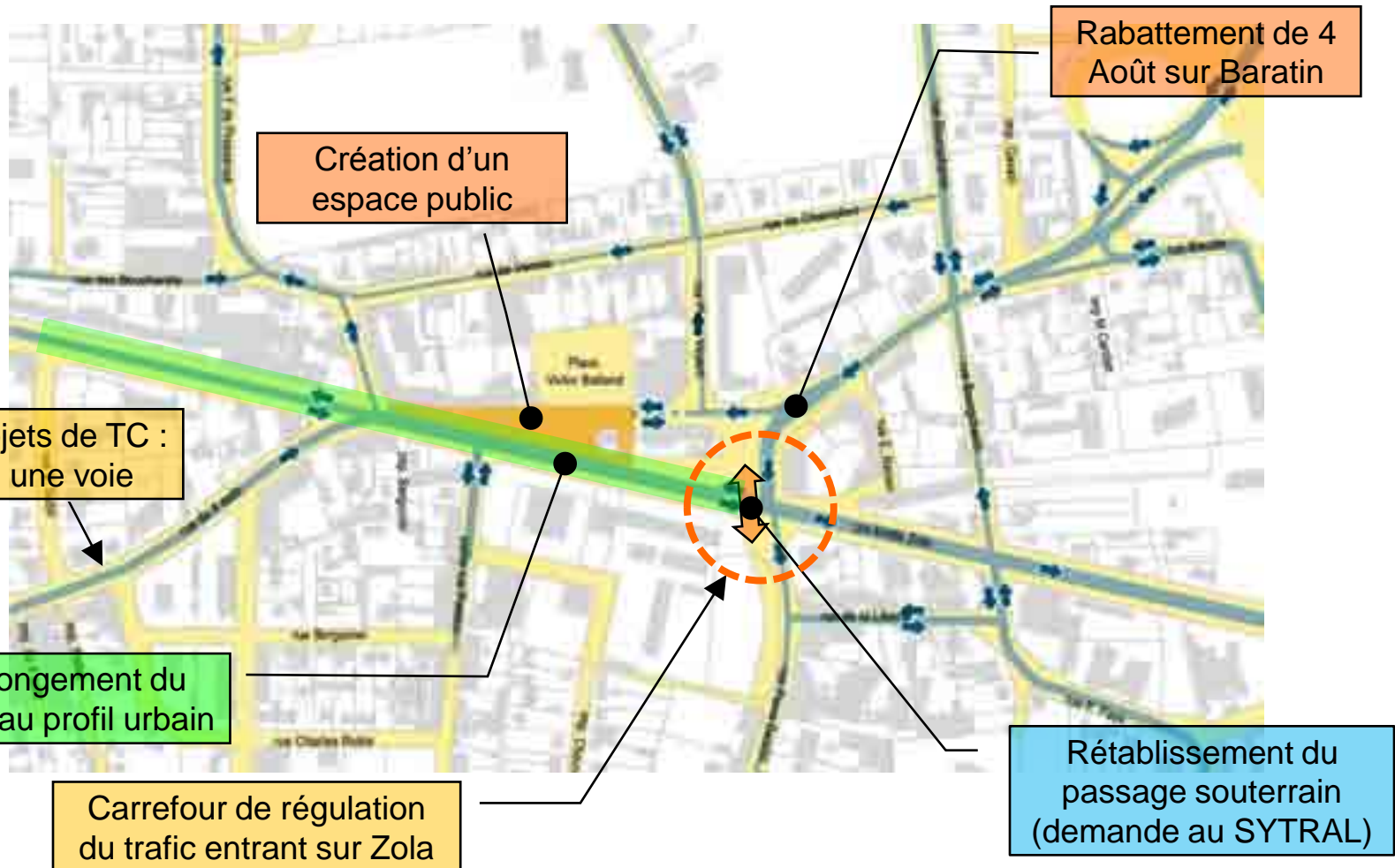
ORIENTATIONS PARTAGEES

Cusset : un nouveau schéma de voirie

- ↳ Rabattement de la partie Est de la rue du 4 Août sur Zola au niveau de la rue Baratin
- ↳ Prolongement du nouveau profil urbain de Zola jusqu'à Baratin
- ↳ Réaménagement global des voiries entre Zola et 4 Août et création d'un nouvel espace public
- ↳ Rétablissement du passage souterrain de Zola (demande au SYTRAL)

ORIENTATIONS PARTAGEES

Cusset : un nouveau schéma de voirie



DES INTERROGATIONS DU PUBLIC

- **Sur le périmètre du projet :**
 - ↳ Nécessité gommer la coupure du périphérique, de relier Villeurbanne centre à la Soie et les 2 parties du quartier Cusset.
- **En matière de circulation :**
 - ↳ Comment préserver la tranquillité des rues touchées par le report de circulation de Zola ?
 - ↳ Crainte d'un blocage du périphérique et des principaux carrefours de Zola.
 - ↳ Quelle certitude d'un changement de mode de déplacement des automobilistes ?
 - ↳ Divergence concernant la voiture :
 - voiture trop présente.
 - voiture nécessaire pour le travail, les commerces, une partie des déplacements.
 - utilisation de la voiture car TC trop onéreux sur faible distance (cas des familles avec enfants...).
- **La place des vélos**
 - ↳ Faire respecter la place des vélos : un aménagement séparé, sans mixité avec les piétons.
 - ↳ Nécessité d'un réel maillage.
 - ↳ Penser à tous les cyclistes : les expérimentés mais aussi les autres. Permettre de découvrir ou redécouvrir ce mode de déplacement.
 - ↳ Risque du stationnement illicite sur l'aménagement cyclable.

DES INTERROGATIONS DU PUBLIC

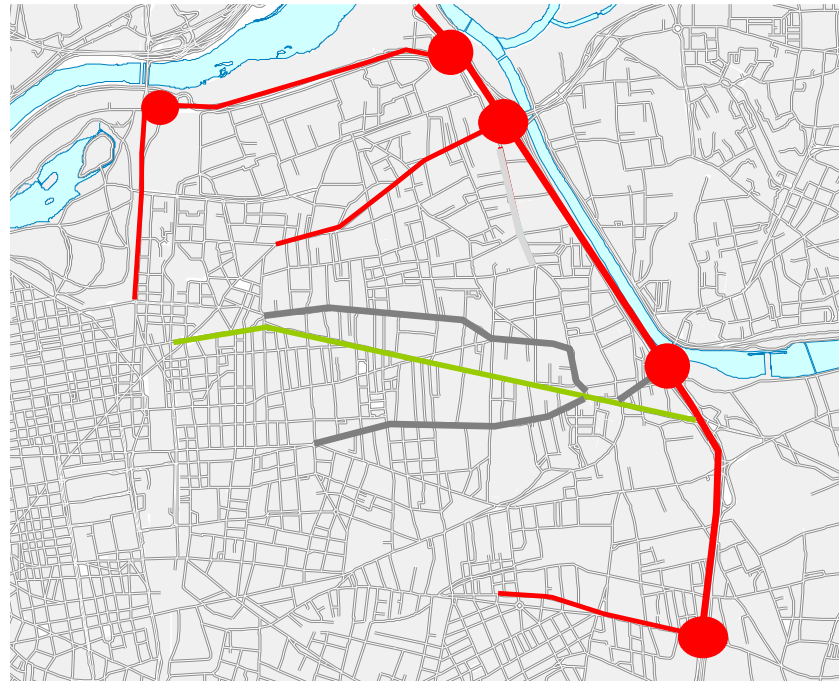
- **Une nouvelle offre TC ?**
 - ↳ Des bus ?
 - ↳ Des rames de métro plus longues ?
- **Anticiper le vieillissement de la population** : penser à l'accessibilité partout
- Des trottoirs animés, mais **assurer une circulation facile pour les piétons.**

DES ELEMENTS DE REPONSE

Les effets du projet Zola et des autres projets (TC & modes doux) à l'horizon 2014

- une réduction du trafic automobile de 30 à 50 % à l'heure de pointe sur l'axe Zola
- du report modal vers les transports en commun et les modes doux
- du report du trafic automobile sur d'autres accès à Villeurbanne

- bd Stalingrad
- avenue Salengro
- route de Genas



DES ELEMENTS DE REPONSE

Les prochaines études de circulation auront pour objet de préciser

- ↳ l'organisation et le fonctionnement des carrefours
- ↳ les reports de trafic automobile et les mesures d'accompagnement liées
- ↳ les conditions de circulation et d'accessibilité des commerces durant les travaux
- ↳ l'organisation du stationnement : résident, commerce, livraison, PMR,...

DES SUGGESTIONS

- **Une ambiance spécifique**

- ↳ **Travailler sur la lumière**

- Éclairage public pour les piétons et pas le ciel, modulable selon les heures
 - Jalonnement au sol (leds...)
 - Plus fort aux carrefours

- ↳ **Un mobilier urbain innovant**

- Permettre de se reposer, de lire sur l'espace public ainsi créé
 - Faciliter le stationnement des vélos et des motos
 - Dégager de la place pour permettre la promenade familiale

- ↳ **La végétation**

- Une place importante pour lutter contre le réchauffement climatique
 - Des arbres, mais aussi des haies basses
 - Retrouver des insectes, des oiseaux
 - Oui, mais adaptée à la vie en ville : pas besoin de trop d'arrosage

DES SUGGESTIONS

- **Des espaces particuliers**

- ↳ À matérialiser par des plateaux surélevés (CCVA/MLIS, Barbusse...)
- ↳ Face aux écoles

- **En matière de déplacements/stationnement**

- ↳ Mieux gérer les temps de vert et rouge pour faciliter les traversées piétonnes
- ↳ Penser à une zone bleue pour faciliter l'accès aux commerces

- Concevoir les espaces **en intégrant la gestion future** : pas besoin de trop d'entretien.
- Aligner les émergences, limiter les plaques... au sol
- **Une signalisation efficace** pour automobilistes (parkings souterrains, lieux publics, autres quartiers...), piétons et cyclistes (aménagements cyclables, arceaux...)

CALENDRIER PREVISIONNEL

Concertation préalable du 1^{er} avril au 15 octobre 2010



Bilan de la concertation au Conseil communautaire du 29 nov. 2010



Choix du maître d'œuvre : mai 2011



Concertation sur avant-projet : fin 2011 / début 2012



Enquête publique de la 1^{ère} tranche : fin 2012



Déclaration de projet de la 1^{ère} tranche : printemps 2013



Démarrage des travaux de la 1^{ère} tranche : début 2014