

LE RISQUE INONDATION GÉRÉ AU QUOTIDIEN

Même si le risque d'inondation est très faible, il faut savoir s'y préparer.

CONNAISSANCES DU RISQUE À VILLEURBANNE

Villeurbanne peut être soumise à plusieurs types d'inondations :

- Une crue du Rhône se caractérisant par un débordement du fleuve dû à une augmentation de la hauteur et du débit (vitesse) du cours d'eau.
- Une remontée des nappes phréatiques par la saturation des réseaux d'assainissement.
- Une rupture de digue de protection de la bordure est du canal de Jonage.

LES QUARTIERS INONDABLES

Les quartiers susceptibles d'être inondés sont ceux se trouvant au nord de Villeurbanne :

- Le quartier de la Feyssine
- Campus de la Doua
- Saint-Jean
- Les Buers

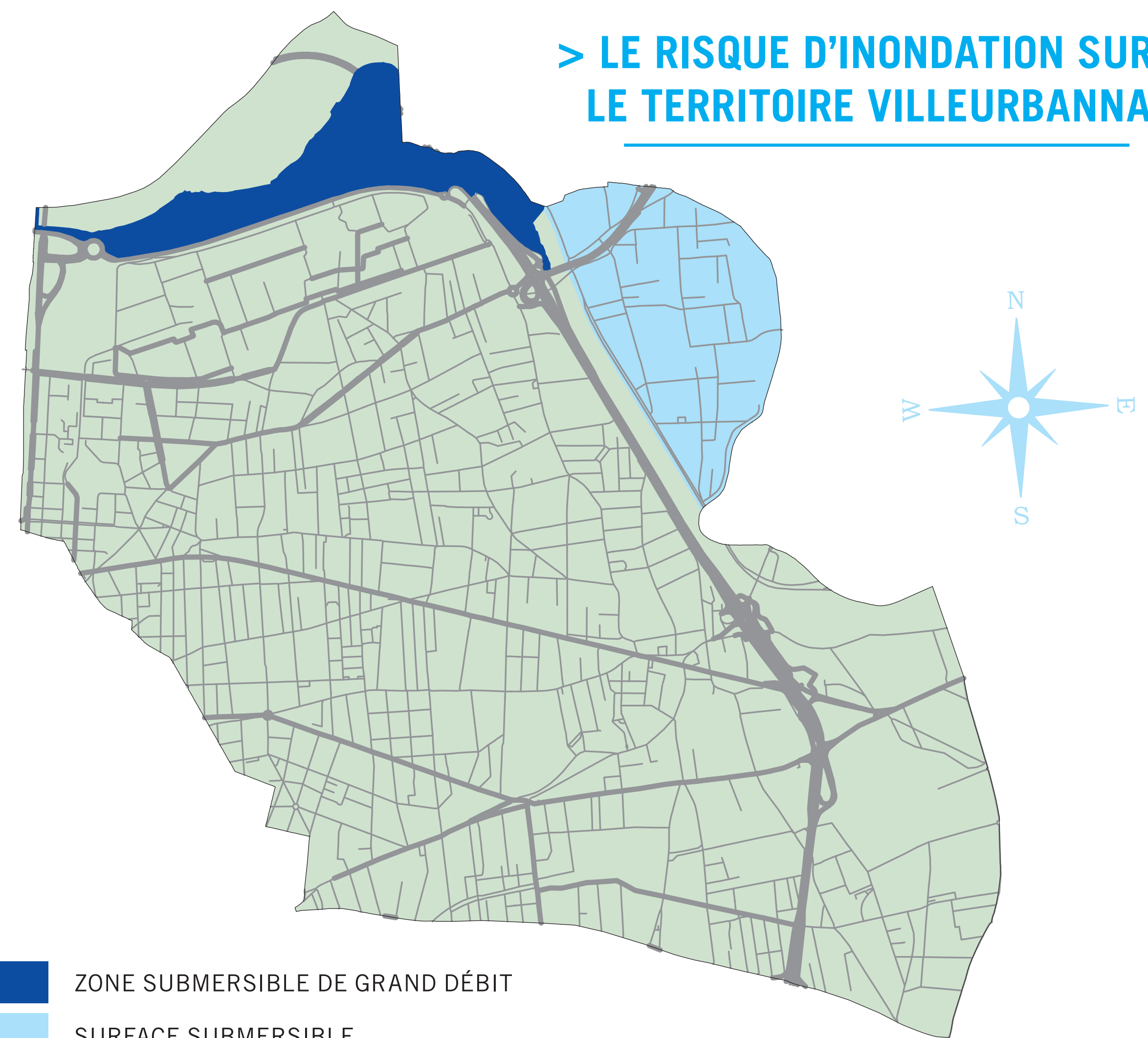
L'ensemble de la commune est également touchée par le risque de remontée de nappes.

LA CONDUITE À TENIR EN CAS D'INONDATION

À partir de l'alerte

- Alerte par mégaphone ou automate d'appel.
- Fermer les portes et les fenêtres et si possible obturez les entrées d'eau.
- Coupez l'électricité générale et le gaz.
- Prévoyez un équipement minimum : radio à pile avec piles de rechanges, des bouteilles d'eau et des produits alimentaires secs, une couverture de survie, des vêtements de rechanges, vos papiers personnels, une lampe torche, un sifflet, une trousse de premiers soins.
- Mettez hors d'eau les meubles, les objets et les produits dangereux.

> LE RISQUE D'INONDATION SUR LE TERRITOIRE VILLEURBANAIS



SOURCES : DGFiP, 2010 - droits de l'État réservés / Grand Lyon, 2012 - droits réservés / Ville de Villeurbanne, 2010 - droits réservés

HISTORIQUE

1856 - Inondation à Villeurbanne

1951 - Décision de construction de la digue en rive droite du canal de Jonage

2005 - Remontée des nappes phréatiques sur le quartier de la Doua donnant lieu à des inondations de lieux de stockage.

Pendant l'inondation

- Écoutez la radio afin d'entendre les consignes d'évacuation et l'évolution de la situation.
- Ne téléphonez qu'en cas d'urgence afin de laisser les lignes téléphoniques libres.
- Ne descendez pas dans les parkings et sous-sols, vous risquez de vous mettre en danger.
- N'essayez pas de prendre la voiture sur des zones inondées.
- N'allez pas chercher vos enfants à l'école : ils sont en sécurité avec leurs enseignants.

Après l'inondation

- Écoutez la radio et suivez les consignes.
- Aérez les pièces de votre habitation.
- Rétablissez le chauffage si l'installation est sèche.

