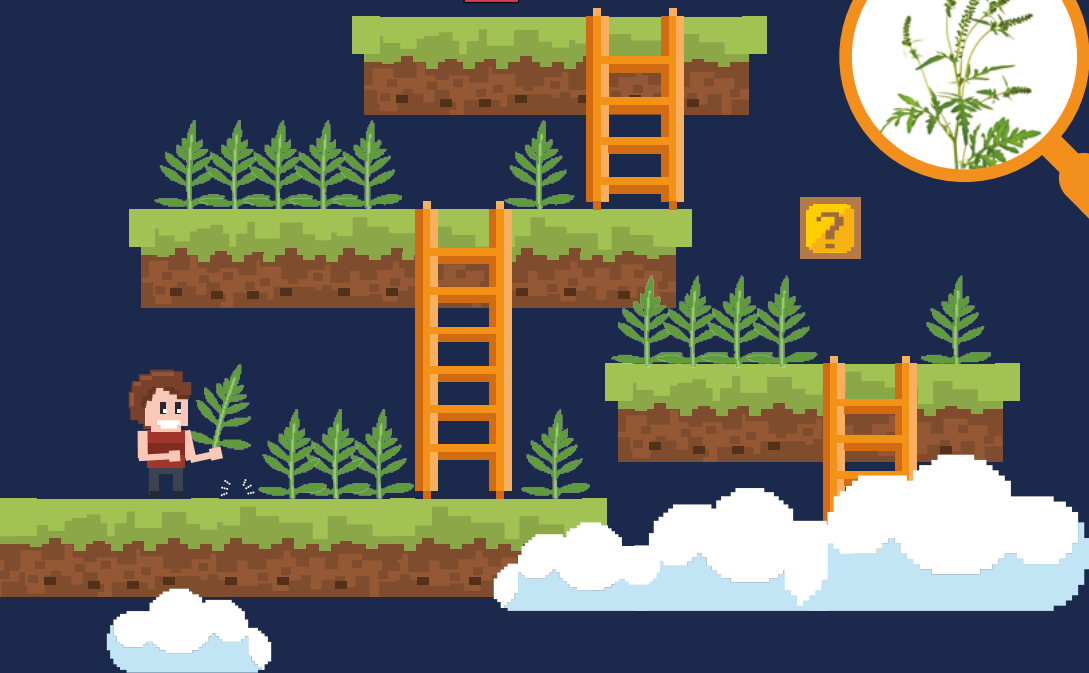




AMBROISIE

VOTRE MISSION :
**L'ARRACHER AVANT QU'ELLE NE FLEURISSE
OU LA SIGNALER !**



vi | | eurbanne

Infos et bons gestes sur villeurbanne.fr/ambrosie

COMMENT RECONNAÎTRE L'AMBRROISIE ?

L'ambrosie est une plante très envahissante. Son pollen émis en fin d'été provoque des allergies gênantes et parfois graves pour la santé.



1 SA HAUTEUR VARIE DE 0,2 M À 2 MÈTRES

2 SES FLEURS

- sont vert-jaune avant éclosion
- jaunes après éclosion

3 SES FEUILLES

- sont très **découpées**
- **vert clair uniforme** sur les deux faces
- **sans odeur** quand on la froisse (contrairement à l'armoise annuelle)

4 SES TIGES

- sont souvent velues et ramifiées
- sont assez souples et couvertes de poils blancs

Attention ! L'ambrosie peut être confondue avec l'armoise dont le dessous des feuilles est argenté.

STOP AUX ALLERGIES !

Le pollen de l'ambrosie est très allergisant : il suffit de quelques grains de pollen dans l'air pour que les symptômes apparaissent : rhinite, conjonctivite, trachéite, asthme, urticaire ou eczéma.

COMMENT LUTTER CONTRE ?

En empêchant l'ambrosie de pousser !

La terre ne doit pas être laissée dénudée entre mai et novembre :

- En semant du gazon
- En végétalisant avec des plantes non allergisantes (trèfle, luzerne...)
- En recouvrant le sol nu avec un paillis d'écorce ou avec une toile autour des plantations



En l'arrachant avant qu'elle ne fleurisse !

Il est recommandé d'arracher les plants d'ambrosie avant leur floraison, fin juillet, à l'aide de gants de jardinage et à condition de ne pas être allergique.



En signalant sa présence si vous l'avez repérée en dehors de votre maison

- sur www.signalement-ambrosie.fr
- avec l'application mobile Signalement ambrosie
- par e-mail contact@signalement-ambrosie.fr
- ou au 0 972 376 888 (numéro vert)



OÙ TROUVE-T-ON L'AMBROSIE ?

- Dans les lotissements et les jardins
- Sur les remblais et chantiers
- Sur les terrains agricoles
- Sur les terres à l'abandon



Pour en savoir plus ou pour tester ses connaissances sur l'ambroisie
www.villeurbanne.fr/ambroisie



Infos et contacts

contact@signalement-ambroisie.fr
Tél. 0 972 376 888